



01_Mission is started



02_Ein riesen Loch



03_Die Sauberkeitsschicht



04_Abdichten der Bodenplatte



05_Selbstklebende_Folie



06_Das gewohnte Schläfchen



07_Iatzt is grad



08_Die Bodenplatte



09_Einfach zusammen stecken



10_Sitzt, passt, und



11_Fertig in 2 Tagen



12_PE Folie und Drunterleisten



13_Bewehren mit Baustahl



14_Der erste Beton fließt



15_Mit der Kartäsche glätten



16_Steckeisen für den Betonkern



17_Die WTM-Steine sind da



18_Robin unser WTM Systemberater



19_Die erste Reihe muss passen



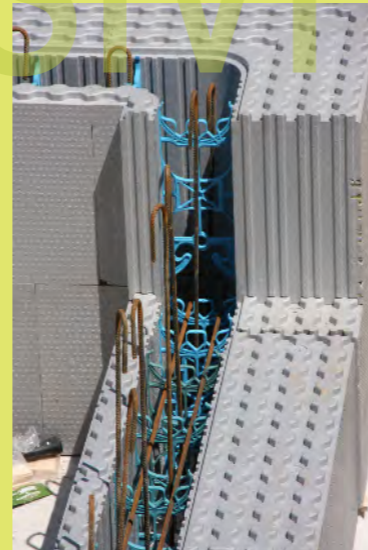
20_Der WTM Verlegeplan



21_Wir lieben LEGO spielen



22_Feinheiten mit dem Hobelbrett



23_Der Betonkern wird bewehrt



24_Jetzt wirds eng



25_Die Richtstützen werden montiert



26_Zusammen klopfen



27_Und weiter stecken



28_Die ersten Fensterstürze



29_Eisen in die Ausnehmungen



30_Federleicht



31_Anschrauben der Richtstützen



32_YTONG Fensterauflage



33_Swimmingpool



34_Deckenrand



35_Beton aus dem Silo



36_Neue Steine kommen



37_Die Kellerabdichtung



38_Unser Zuchnittisch



39_Selbstklebend



40_Die Deckenunterstützung



41_Künetteneinbruch



42_Die Decke kann kommen



43_Hier wird ausgekragt



44_Kanalrohr im Betonkern

www.passivhaus.eu.tf