



01_Bewehrungsträger über der Fensterfront



02_Ein guter Morgen beginnt mit BETON



03_Die EG-Decke wird betoniert



04_Die Stadlmayr Truppe am Werk



05_Bewässern war nötig



06_Die Bewehrungsseisen der Auskragung



07_Krümmel-Monster



08_Das letzte Geschoss beginnt



09_Jetzt ist auch ein Hebemittel hilfreich



10_Die werden dann im Betonkern verschwinden



11_BaumeisterIn Pez



12_Stein auf Stein



13_Die Bewehrungsträger sind abgeschalt



14_Zwecks Statik kommt Spezialbeton



15_Extra für die Bewehrungsträger



16_Jetzt muss er noch trocknen



17_Die Richtstützen sitzen



18_Unsere Kids auch



19_Blumen-Opa schafft Material herbei



19_Die WTM Steine wurden per Hand hinauf gebracht



20_Das OG beinahe fertig



21_Pezi + Elias steuern die Betonpumpe



22_Das macht müde



23_Gerade noch groß genug



24_Blumen-Opa braucht schon ein Stockerl



25_Ein leerer Sack steht nicht



26_Die Kinder bauen sich ihr eigenes Haus



27_Auf der Suche nach Arbeit



28_Fernando von PH3000 hilft beim Decke verlegen



29_Das Decken-Hilfsteam von PH3000 - Fernando+R...



30_Fernando+Robin



31_WTM-Decken legen ist keine Schwerstarbeit



32_Der Baustahl für die Deckenbewehrung



32_In 2 Stunden hinauf gehoben und verlegt



33_Decke unterstellen



34_Pezi unterstellt perfekt



35_Pezi ist auch Eisenbieger



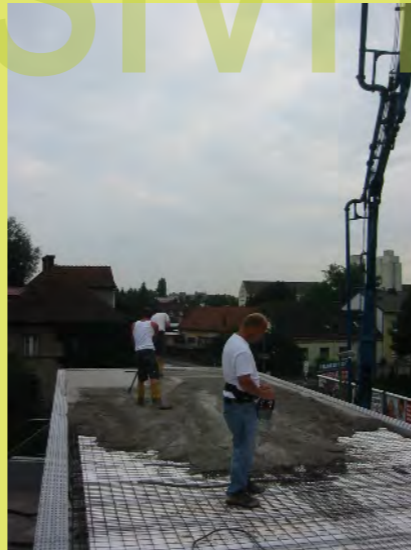
36_Decke bewehrt und E-Installation



36_Unterstellung noch einmal gecheckt



37_Die Griesstrasse ist halbseitig gesperrt



38_Damit unser Beton fliesen kann



39_Fertig im nu



40_Un die Unterstellung hält auch



40_Weiter gehts mit dem Stecken der Attika



41_Zuerst auf den Terrassen



42_Dann das restliche Material rauf



43_Und Finale am Hauptdach



44_Das endgültige Gesicht



44_Zur Abenddämmerung fertig



45_Das letzte mal Silo-betonieren



46_Die Attika geht in entspannter Haltung



47_Der Sieg ist unser



48_Silo-Ansicht



49_Hofansicht mit Attika



50_Neopor-Dämmstoff für die Attika

www.passivhaus.eu.tf