



01\_Die Verrohrung im Technikraum schreitet voran



02\_Die Künette für die Soleleitung muss vertieft wer...



03\_Die Regenwasseranlage wird verrohrt



04\_Das Ausdehngefäß für die Solaranlage



05\_Der Tank wartet darauf begraben zu werden

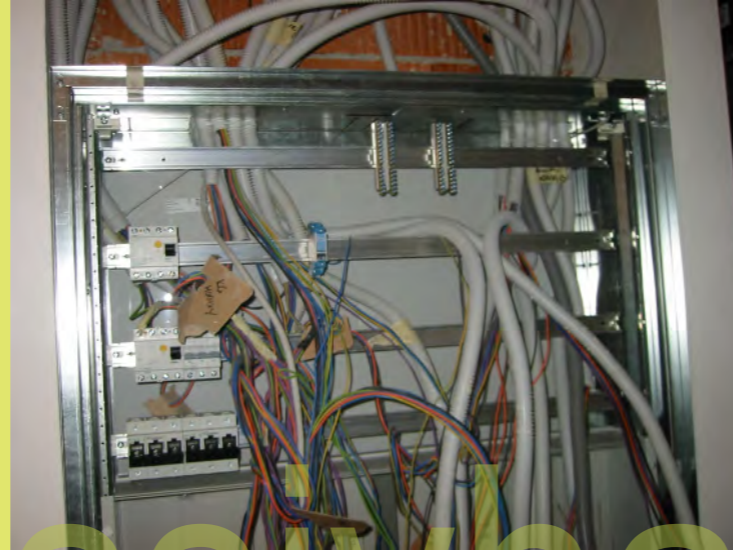


06\_Elias baut den ersten Bewohner unseres Hauses





07\_Das E-Anschlusskabel wird verlegt



08\_Aller Anfang ist schwer



09\_Langsam lichtet sich der Wirbel



10\_Spass im Schnee



11\_Die Tiefenbohrung sit angeschlossen



12\_Das Kompaktgerät hängt an der Erde

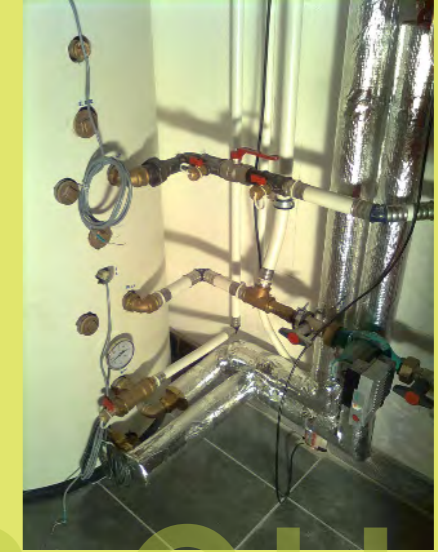




13\_Schon wieder so ein Topferl



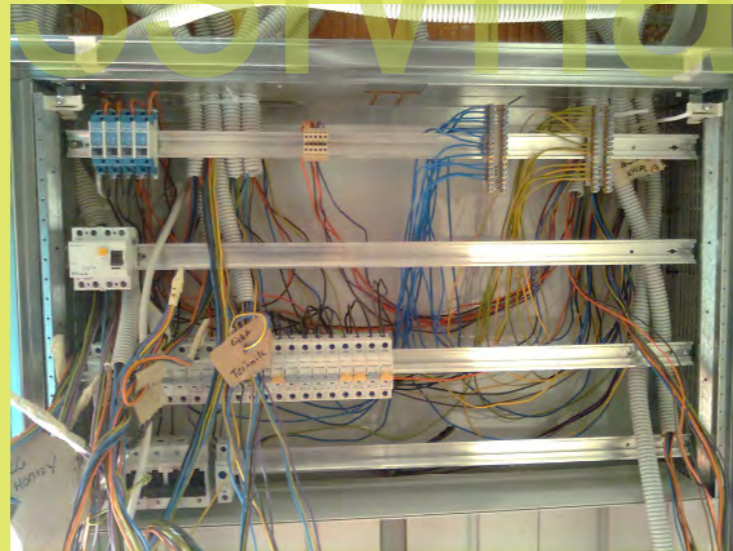
14\_Da kommt die Wärme rein



15\_Der Speicher ist angeschlossen



16\_Der Solekreislauf ist fertig und gefüllt



17\_Meine Spielwiese nimmt Formen an

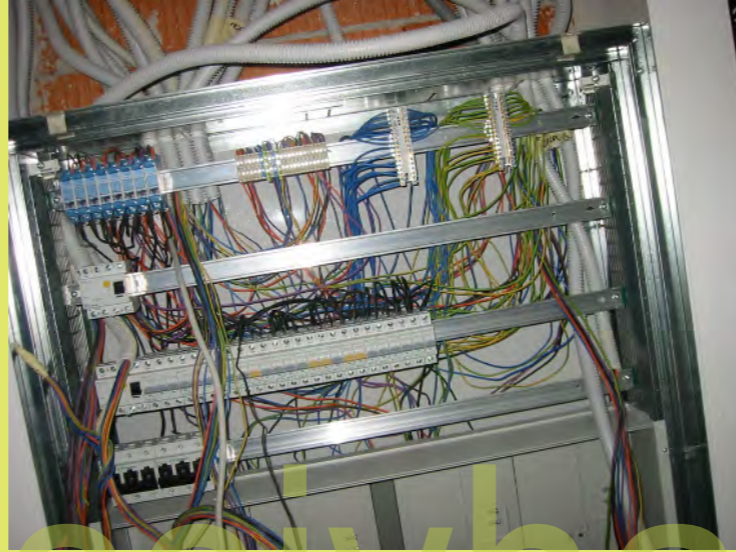


18\_Das erste Ausheizgerät - nur für das EG

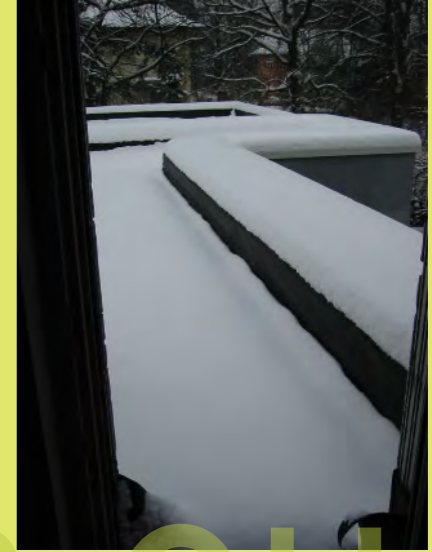




19\_Die Lüftungsrohre sind ein anderes Kaliber



20\_Nimmt das denn gar kein Ende



21\_Jede Menge Schnee am Dach



22\_Schnee genug



23\_Auch auf der Strasse tiefer Winter



24\_Sogar der Schneemann ist verschneit





25\_Zeit für Elektrik - der Vorzählerbereich



26\_Nachzählerseitig ist ein Ende in Sicht



27\_Zum Valentin überraschen mich meine Lieben



28\_Ich bekomme Blumen auf die Baustelle - lieb



29\_Die untere Verteilarabdeckung



30\_Das Steuergerät für die Hebeanlage ist montiert





31\_Die Fliesen sind ein ganz schöner Haufen



32\_Und der Kleber für die Fliesen



33\_Unsere Eigenmalversuche



34\_Unsere Malleistungen beeindrucken uns nicht



35\_Endlich haben wir ein brauchbares Ausheizgerät ...



36\_Das Wasser zum Füllen der Heizung schaffen wir...



37\_Zählerverkabelung im Verteiler



38\_Malermeister Pezi bei der Arbeit



39\_Die Dämmung und Verkleidung unserer Säule wu...



40\_und außen die Alu-Verkleidung



41\_Die Randdämmung der Auskragung wird angebr...



42\_Und Pezi macht den 2ten Anstrich





43\_Der E-Verteiler ist fertig



44\_So jetzt noch die Untersicht warm einpacken



45\_Und fertig ist der Wintermantel



46\_Noch mehr Rohre für den Staubsauger



47\_Die obere Verteilarabdeckung



48\_Die Soleverrohrung wurde warm eingepackt





49\_Der Folienübergang auf das Garagendach



50\_Pezi kanns nicht lassen - das malen

[www.passivhaus.eu.tf](http://www.passivhaus.eu.tf)